

# 認知症予防をはじめませんか？



## これって認知症!?

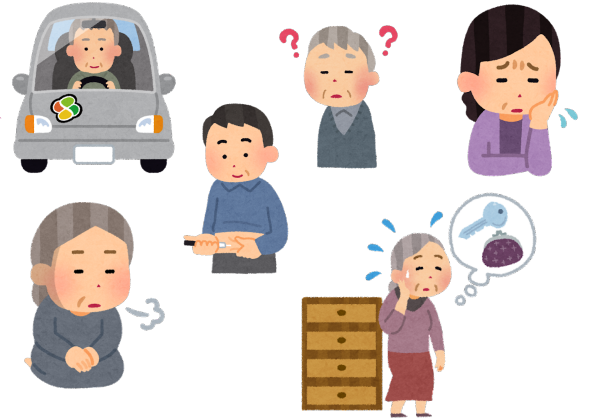
最近、物忘れが増えてきた、何をしに来たか忘れてしまった、約束を思い出せないなどの症状はありませんか？

気になる方は、血液検査で認知症の前段階かどうかをチェックしましょう！

自費診療

## こんな方にお勧めです

- ★最近、物忘れが増えてきた。
- ★肥満や糖尿病などの生活習慣病がある。
- ★親や家族の様子が少し変わった気がする。
- ★まだ車を運転してよいか不安だ。
- ★老後の認知症が心配だ。
- ★認知症のリスクを知り、事前に対処したい。



## 【MCIスクリーニング】

軽度認知症リスク評価

費用:22000円

血液検査でアルツハイマー型認知症に関係している特定のタンパク質を調べることで、認知症の前段階にあるかを判定します。そのまま過ごすと、約5年で半数以上が認知症に進行すると言われていますが、前段階で生活習慣を見直し、適度な運動を開始すると、認知症の発症を遅らせることができることが分かっています。



## 【APOE遺伝子検査】

認知症発症リスク評価

費用:15400円



アルツハイマー病や高齢者の認知機能低下に関与する重要な遺伝子のひとつに、APOE遺伝子があります。この遺伝子には3つの型があり、この検査でAPOE遺伝子の型を調べることで、認知症を発症するリスクを測定します。