

骨密度をチェックしましょう!



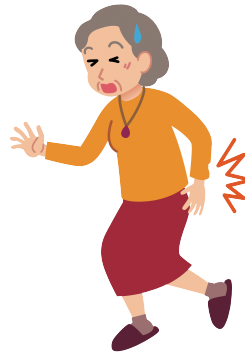
骨粗鬆症の症状



背中が丸くなる



身長が縮む



立ち上がる時に
背中や腰が痛む

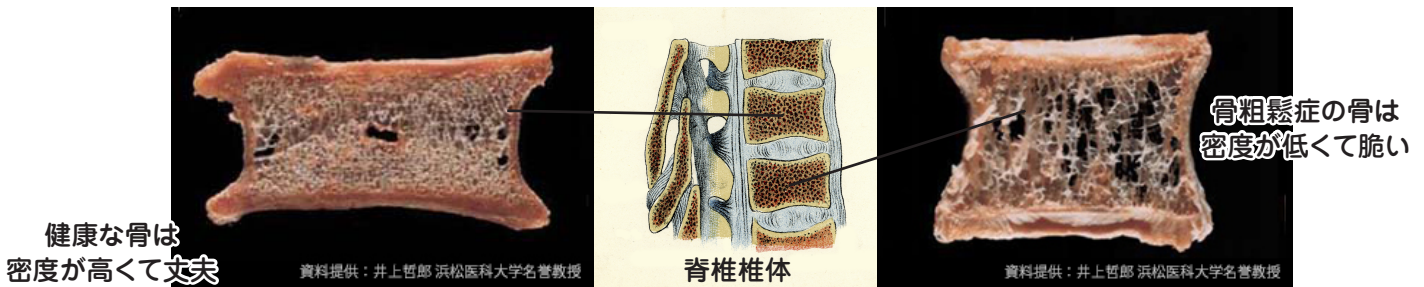


背中や腰の痛みで
家事が辛い

骨密度は20歳で最大となり、50歳近くから減少します。特に女性は60代になると5人に1人は骨粗鬆症になっていると言われています。骨がもろくなると、骨折を起こしやすくなります。また腰痛の原因にもなります。

骨粗鬆症はどんな疾患?

骨が減ってスカスカになる病気です



当院には骨密度測定器があります。骨の状態が心配な方は、お気軽にご相談ください。骨密度が下がっている方には、血液検査で原因を調べて、適切なお薬や食事療法・運動をご提案します。また腰痛に効果のある注射も用意しています。

