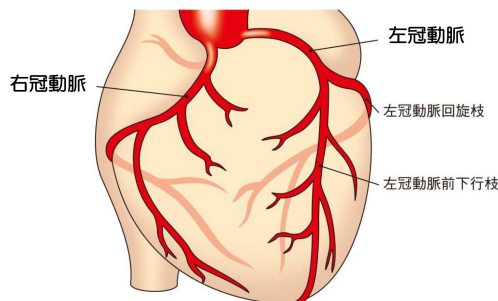


狭心症・心筋梗塞



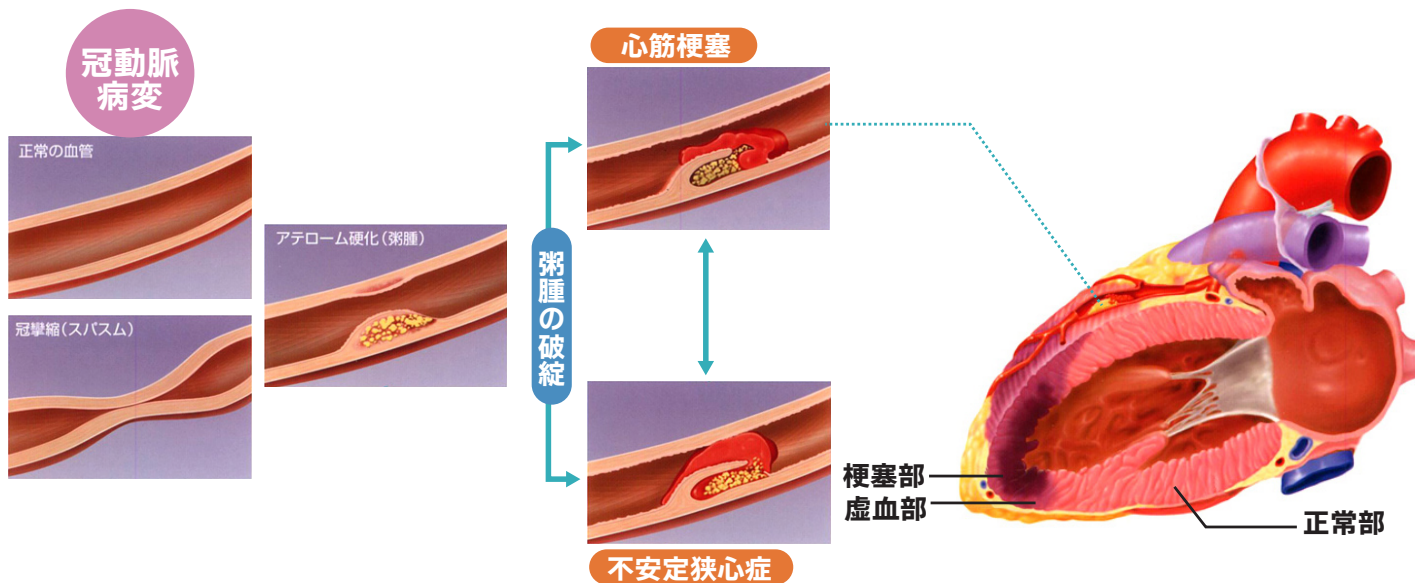
「坂道や階段を上がると、
胸が締めつけられるように苦しくなる。」

【狭心症の症状】

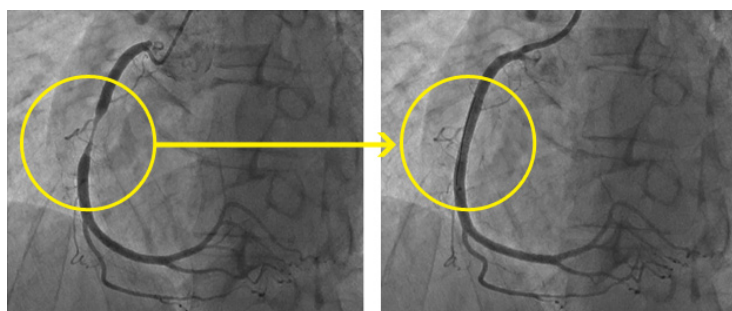


その症状は心筋梗塞の前兆かもしれません。

心臓に栄養を送る血管を冠動脈といいます。
高血圧・高コレステロール・糖尿病・タバコでこの大切な血管に
プラークが付着すると、血管が狭くなり狭心症となります。
血管が完全に詰まると心筋梗塞となり、命にかかわります。



このような病気には心臓カテーテル治療が必要です。



治療前

治療後(ステント留置後)

